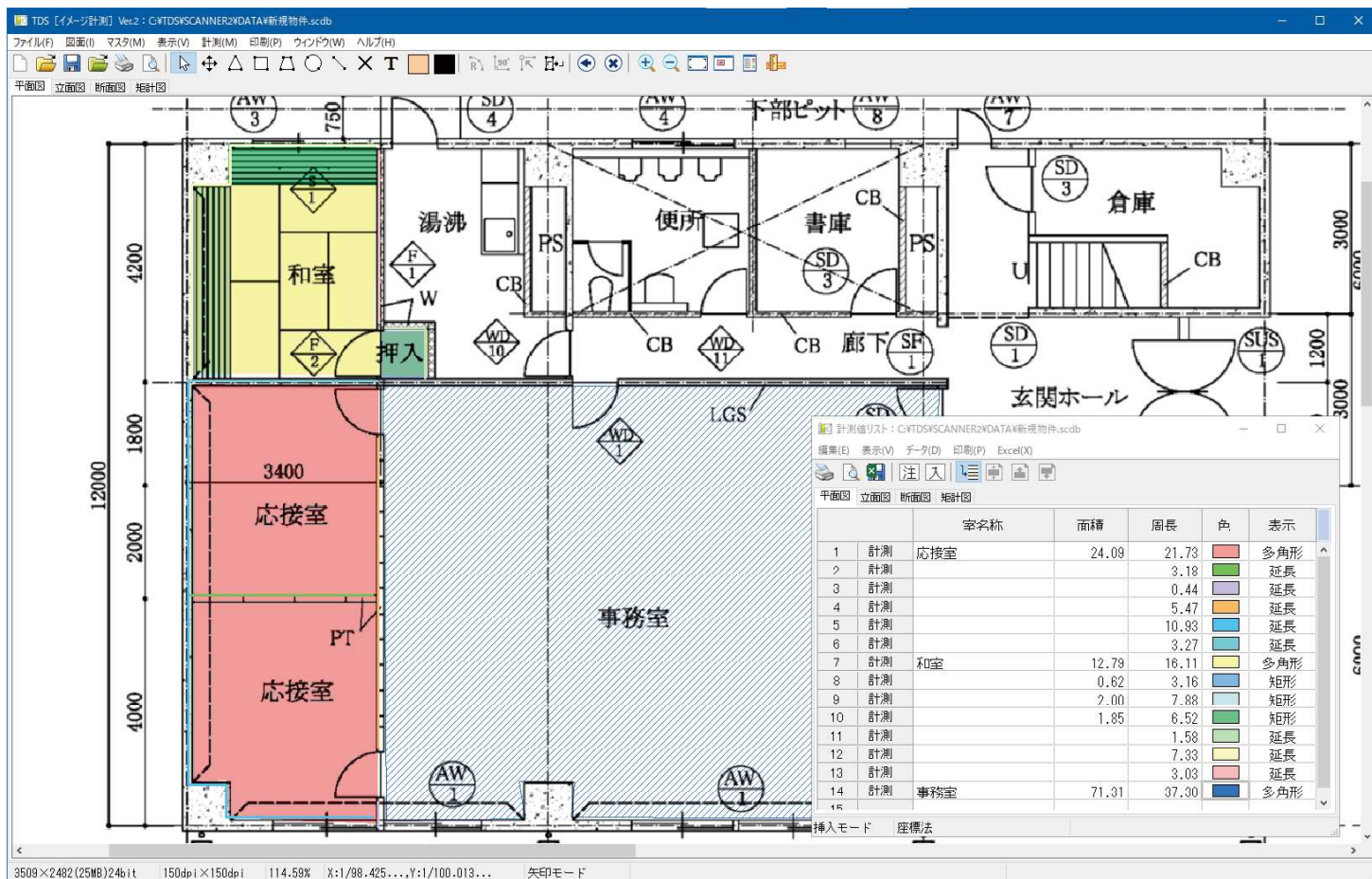


# 電子図面データ計測システム

## TDS [イメージ計測] Ver. 2

三角スケールで図面の面積や長さを図っていた作業を  
画面上の図面から計測したい領域をマウスでクリックしてだけで  
面積・周長・辺長を瞬時に自動計測



### 複数図面に対応 複数ウィンドウ起動

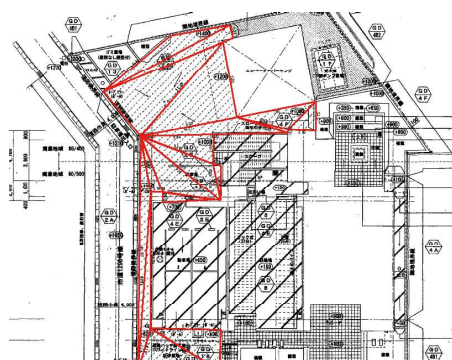
図面がタブ表示され別のファイルの図面も同時に開くことができ、複数図面はひとつのファイルに保存されます。また複数ウィンドウ起動して他物件の確認なども行えます。

### 計測領域に色がついて 即座に計測値リストに表示

計測領域には色の塗りつぶしの他にパターンによる塗りつぶしが可能で計測漏れを防ぐことができます。また計測値リストからExcelへのコピーで現場や他システムへの活用も行えます。

### 複雑な形の部屋や外構も 効率的に算出できる

計測領域をクリックしてだけで面積や長さを算出できるので複雑な形の外構も三角形モードを使えば三斜を切ることも可能です。



計測可能な  
図面の種類

PDF

TIFF

BMP

# TDS[仕上][外構]への連携で作業の短縮化

[仕上]

品名称	集計面積	面積	集計周長	周長	色	スケール	表示	辺1	辺2	辺3
計測 圧込敷	5.84	5.84	20.40	20.40	X,Y:1/0	多角形	0.80	9.59	0.67	
計測 ピンコロ敷(1)	9.10	9.10	18.45	18.45	X,Y:1/0	多角形	1.31	3.80	1.86	
計測 ピンコロ敷(2)	13.21	13.21	17.46	17.46	X,Y:1/0	多角形	1.83	1.06	3.72	
計測 ピンコロ敷(3)	30.10	1.18	94.73	5.14	X:1/152.174...Y:1/152.727...	三角形	2.15	1.51	1.45	
計測		0.81		9.89	X:1/152.174...Y:1/152.727...	三角形	4.25	0.38	4.26	
計測		0.81		9.89	X:1/152.174...Y:1/152.727...	三角形	4.26	4.25	0.38	
計測		8.88		14.59	X:1/152.174...Y:1/152.727...	三角形	3.56	6.04	4.98	
計測		7.01		13.86	X:1/152.174...Y:1/152.727...	三角形	4.87	2.85	6.04	
計測		4.89		10.82	X:1/152.174...Y:1/152.727...	三角形	2.48	4.35	3.98	
計測		3.81		10.21	X:1/152.174...Y:1/152.727...	三角形	1.84	3.92	4.08	
計測		0.22		3.39	X:1/152.174...Y:1/152.727...	三角形	0.29	1.54	1.56	
計測		0.20		3.86	X:1/152.174...Y:1/152.727...	三角形	1.56	1.53	0.27	
計測		1.22		5.92	X:1/152.174...Y:1/152.727...	三角形	1.23	1.88	2.81	
計測		1.01		6.11	X:1/152.174...Y:1/152.727...	三角形	2.17	1.88	1.08	
計測		0.65		2.48	X:1/152.174...Y:1/152.727...	三角形	1.20	0.07	1.21	
計測		0.06		2.47	X:1/152.174...Y:1/152.727...	三角形	1.17	0.10	1.25	

各部屋の拾いデータシートの寸法欄に計測値リストを活用できます。データシートに材料登録後、計測値リストの値をダブルクリックするだけで拾い作業を行うことができます。

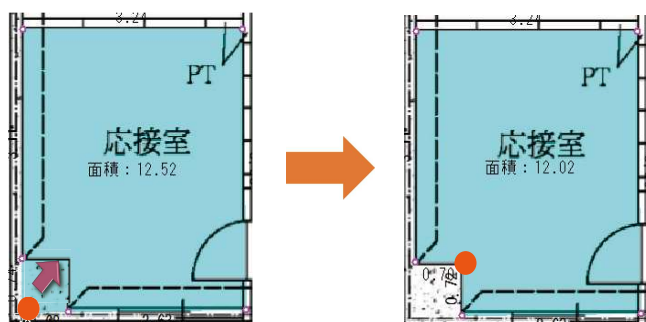
[外構]

外構シートマネージャーの数量シートや代価シートの寸法欄で計測値リストを活用できます。複雑な外構面積を算出する手間が省けるので拾い作業の短縮化を図ることが可能です。

## 計測値リスト

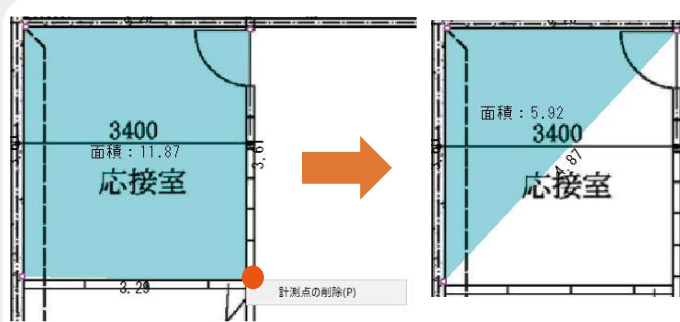
計測データの並び替えや面積や周長を集計することもでき、手入力による面積や周長の登録も行うことができます。

## 計測領域の移動や計測点の追加や削除など、計測領域を編集



### 計測点の移動

計測点●をマウスカールソルでドラッグして計測点の移動が行えます。



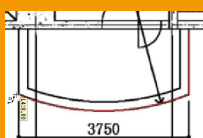
### 計測点の削除

削除したい計測点●で右クリックして計測点を削除できます。

矩形モード・多角形モード・三角形モード・延長モードなど豊富な計測モードで自由自在に面積や長さを計測

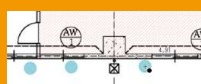
### 円弧モード

Rの計測など



### 点モード

備品数を数えるなど



### 文字モード

コメントなど



### 中抜きモード

建具面積控除など



## ●最大登録数

図面	100枚
計測データ	10,000行(全図面での合計数)
計測点	80,000点(全図面での合計数)

このカタログの内容は、改良のため予告なく変更させていただく場合があります。詳しい内容・仕様・制約条件及び価格・納期・保守サービスについては販売担当者にお尋ね下さい。

## ●推奨環境

OS	64BitのWindows10及びWindows11
CPU・メモリ	上記OSが推奨する環境以上
ハードディスク	プログラムのインストール用に100MB データファイル保管用に1物件 500KB~50MB程度
マウス	必須

## ▶開発・販売

**TDS**  
**TOMOデータサービス株式会社**

本社 / 〒530-0022 大阪市北区浪花町14-25 KRD天六ビル  
TEL(06)-4256-8481 FAX(06)-4256-8482

東京事務所 / 〒110-0015 東京都台東区東上野3丁目14-7 龍田ビル  
TEL(03)-5816-7080 FAX(03)-5816-7081

URL <http://www.tomodata.co.jp> E-mail: [info@tomodata.co.jp](mailto:info@tomodata.co.jp)

## ▶取扱販売店